

上質な生活が、この水からはじまる。

TRIM ION NEO
×
HELLO KITTY



ウォーターヘルスケアという、新習慣。



TRIM ION NEO に
HELLO KITTY デザインが登場。

電解水素水整水器
TRIM ION NEO

本体標準価格(税抜) ¥180,400
取付工事費別

医療機器製造販売認証番号: 221AGBZX00290000

効果 / 胃腸症状の改善

- 胃もたれや胃の不快感をやわらげます。
- 胃腸の働きを助け、お通じを良好にします。

ご使用上の注意

- 飲用に適合した水(水道水など)以外には使用しないでください。
- 腎疾患の方はご使用前に医師に相談してください。
- 取扱説明書をよくお読みのうえ、正しくお使いください。

(株)日本トリムは、1982年創業以来水の研究を続けており、これまで約100万世帯でご利用いただいております。

電解水素水整水器

TRIM ION NEO

日本トリムは、あたらしい整水器を開発しました。

グッドデザインであること。
ECOフレンドリーであること。
そして、健康を支える水を作りつづけること。
毎日、ずっと。

さあ、ウォーターヘルスケアという新習慣。

上質な生活が、この水からはじまる。

「電解水素水整水器」と「浄水器」の違いとは？

電解水素水
整水器

浄水を更に電気分解することで、胃腸症状の改善の効果が認められた電解水素水を生成する医療機器です。

浄水器

フィルターで塩素、トリハロメタン、鉛などを取り除き、安全でおいしい水にします。

TRIM ION NEOは、 新世代の高性能整水器。

シンプル
&
コンパクト

ECOスイッチで 消費電力を節約

本体上部にあるECOスイッチで、省電力モード(※電解電流約70%、消費電力約50% 当社比)に切り替えてご使用いただくことができます。また、待機時消費電力が0.5wと低く常に節電できるエコ整水器です。



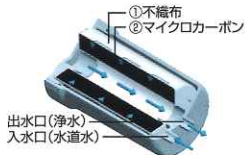
水素シグナルで 水素の生成をお知らせ

電解水素水の生成時に液晶画面上的水素シグナルが点滅し、水素の生成をお知らせします。水素の濃度が高いときは点滅の速度が速く、低いときは点滅の速度が遅くなります。



高性能カートリッジ! JIS規格13物質^{※1}+6物質^{※2}を7トン除去! PREMIUM マイクロカーボンカートリッジ

マイクロカーボンカートリッジは、内部に無数の微細孔をもつ多孔性の炭素質で構成されており、溶解物質の吸着が速く、濁りなどの微粒子までしっかり取り除きます。新成型法により、マイクロカーボンだけでJIS規格13物質及び浄水器協会自主規格6物質の除去が可能になりました。また、ろ材が目詰まりしにくく、交換用浄水カートリッジ(別売)く、水が流れやすいのが特長です。



① 不織布

繊維を3次元構造に重ね合わせ結合した多孔質シート。マイクロカーボンを通る前に、まずこの部分で大きい粒子の物質を除去します。

② マイクロカーボン(非常に細かい活性炭)

当社のマイクロカーボンCMAカートリッジは、NSF認証を取得した活性炭(当社共同開発)を使用しています。
(NSF認証活性炭メーカー/品番)
・株式会社クラレ/T-S-CO 60/150THM
・フタムラ化学株式会社/CN 2000G

NSF認証とは 世界的に認められた公衆安全衛生に係る非営利機関であるNSFインターナショナルが制定した公衆安全衛生に関わる規格であり、認証には厳しい試験をクリアしなければなりません。

●浄水カートリッジの交換時期は、水の過量・水質・水圧などにより異なります。
●交換時期のお知らせは、最初のご使用から約1年で表示されます。また、総通水量が7に達した場合は1年以内でも表示されます。表示されたら、カートリッジをご交換ください。

ダブル・オートチェンジ・クロスライン方式で 安定した電解能力を持続

水を電気分解して電解水素水を生成すると、水の中に含まれているミネラル等が電極板に引き寄せられて付着し、長期間使用していると電解能力が低下します。そこでトリムイオンは定期的に電極の極性と水路を切り替える独自の「ダブル・オートチェンジ・クロスライン方式」を採用。ミネラル等の付着を防ぎ、安定した電気分解を行います。



こだわりのデザインと機能性を兼ね備えた、頼れる整水器。
ワンランク上の生活を始めるなら、一家に一台トリムイオンNEO。

置き場所を選ばないスマート&コンパクト設計。



電解水素水

毎日のご飯の炊き水に



電解水素水でご飯を炊くと、炊き上がりがふっくらで、おいしくなります。

アルコール類の水割りに



不純物の少ない水はお酒の味をほとんど変えません。氷にしてもおいしいいただけます。

緑茶・紅茶・コーヒーに



おいしい水は緑茶・紅茶・コーヒーの味を引き立てます。

ダシとりに



昆布や鰹節などのダシを取るときにお使いいただくと、濁りのない透明感のある上品な味のダシが取れます。

煮物に



煮物の素材をふっくらとやわらかく仕上げます。

アク抜きに



調理用の水だけでなく、調理素材のアク抜きにもお使いいただけます。

浄水

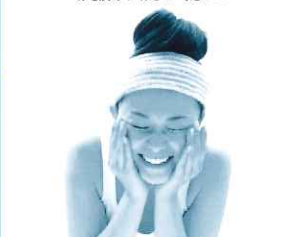
ミルクや薬の服用に



塩素系の不純物が含まれていない安全なお水です。赤ちゃんのミルクや薬の服用にお使いください。

酸性水

洗顔や洗いに



お肌に近い弱酸性のお水です。洗顔や洗いに最適です。

■主な仕様

●医療機器製造販売登録番号:221AGBZX00290000●定格電圧:AC100V●定格周波数:50-60Hz●定格電流:AC4.5A●定格電解電圧:DC50V(max.)●消費電力:約260W●待機電力:約0.5W●電極(枚数):プラチナコーティング電極(5枚)●電極耐久時間:電解時間として1400時間(使用量・水質等の市場条件によって異なります)●生成水取水方式:2ウェイ●電解槽:4槽(8セル)●定格取水量:電解水素水約4ℓ/分(max.)、酸性水約4ℓ/分(max.)、浄水約5ℓ/分(max.)●使用可能配管水圧:50kPa(最低動作水圧)~700kPa●本体重量:約3kg●電源コード長:約2.7m●本体寸法:276(W)×248(H)×112(D)mm●浄水カートリッジの過能力:JIS規格13物質 7トン(除去率80%以上) JIS S 3201での試験結果(試験ろ過流量3ℓ/分)、浄水器協会自主規格6物質 7トン(除去率80%以上) 浄水器協会規格基準での試験結果(試験ろ過流量3ℓ/分)(水質及び使用量によって多少の差異が生じますが、1日19ℓ使用した場合で約1年間使用できます)●電解槽洗浄:ダブル・オートチェンジ・クロスライン方式●電源回路:スイッチングレギュレーター制御方式●本体保護機能:分岐水栓流量弁、分岐水栓警告弁(過大水压防止)、定電流制御回路、過熱防止装置、ヒューズ(基板内蔵):8A
※1)JIS規格13物質とは:①遊離残留塩素(カルキ)、②濁り、③総トリハロメタン、④クロロホルム、⑤プロモクロロメタン、⑥シプロクロロメタン、⑦プロモホルム、⑧テトラクロロエチレン、⑨トリクロロエチレン、⑩1,1,1-トリクロロエタン、⑪CAT(農薬)、⑫2-MIB(カビ臭)、⑬溶解性鉛 [⑬総トリハロメタンとは上記④~⑦の④物質の総称です。]
※2)浄水器協会自主規格6物質とは:①ジェオスミン(カビ臭)、②フェノール類、③陰イオン界面活性剤、④四塩化炭素、⑤ベンゼン、⑥シス-1,2-ジクロロエチレン及びトランス-1,2-ジクロロエチレン
※本器は改良のため予告なく仕様変更することがありますので製品と一部差異が発生する場合があります。ご了承ください。

●お求め・お問い合わせは

《販売元》
TANAKA ELECTRIC INDUSTRIES CO., LTD
田中電機工業株式会社
〒732-0802 広島市南区大州一丁目5番24号
TEL:(082) 282-0251 FAX (082) 282-3636
担当窓口 ソリューション事業部

(社)日本経済団体連合会会員 (財)機能水研究振興財団理事
(社)日本病院会会員 (社)日本ホームヘルス機器協会正会員



株式会社日本トリム 東証一部(証券コード:6788)
本社/大阪市北区梅田2-2-22 ハービスENT オフィスタワー22F
TEL.06-6456-4600(代)
支社/札幌・仙台・東京・名古屋・広島・高知・福岡
その他事業所につきましては、当社ホームページをご覧ください。
☎0120-328-106 http://www.nihon-trim.co.jp/
《製造販売元》株式会社トリムエレクトリックマシナリー
〒783-0060 高知県南国市並が丘1-5-2